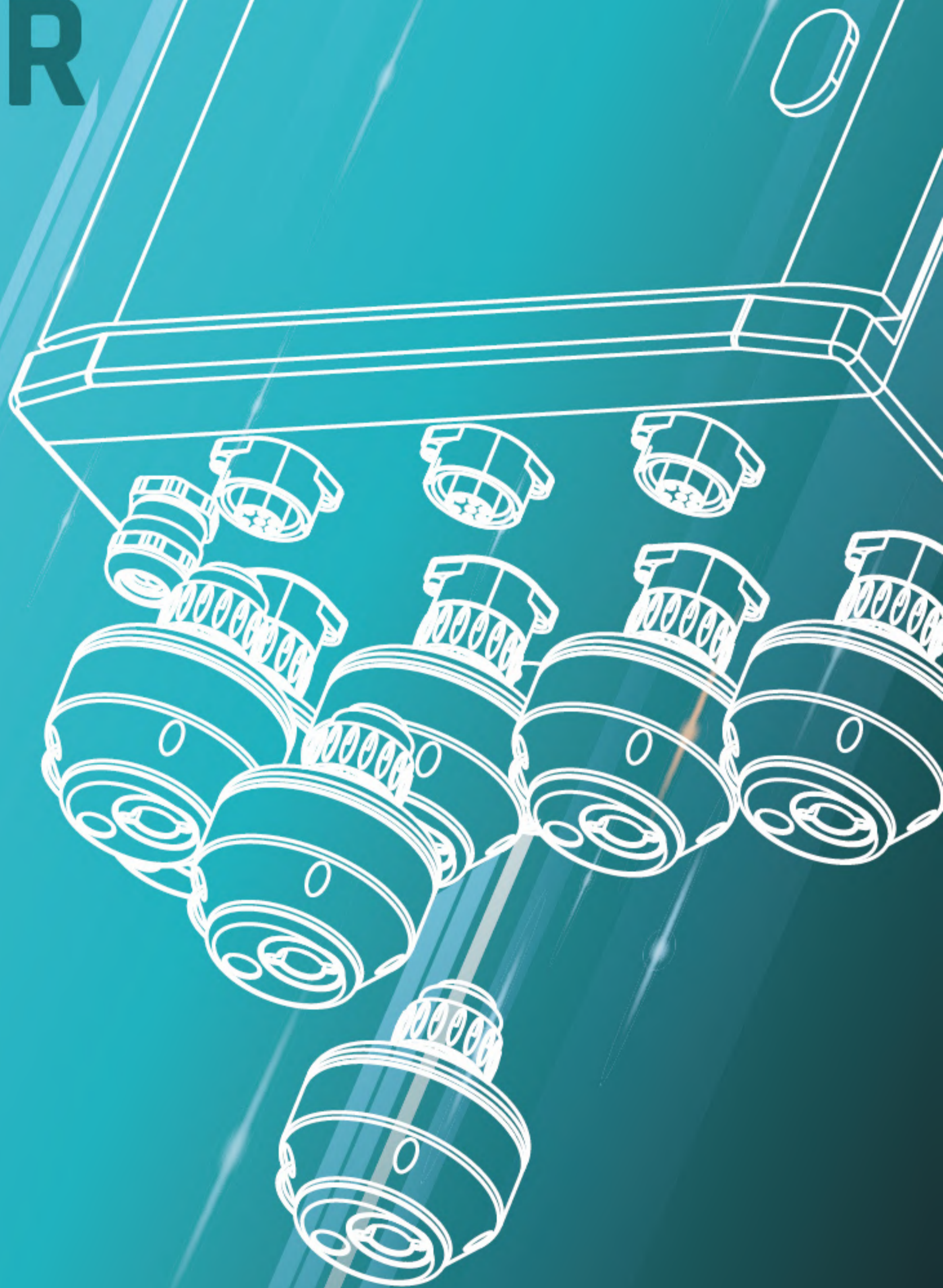


**ostara**  
by nke

STATION DE MESURE

**QUALITÉ  
DE L'AIR**



**nke**  
INSTRUMENTATION



# SOLUTION DÉDIÉE

## OUTDOOR & ENVIRONNEMENTS DIFFICILES





# SOLUTION MULTIFONCTION

## Dédiée outdoor et environnements difficiles

Coffret robuste IP66 IK10

Membrane de protection des capteurs  
gaz contre la poussière  
(remplacement sur site sans outils)

Large plage de température

Connecteurs robustes

Résistance à la  
corrosion

## Index environnementaux

Point de rosée

Point de gelée

Windchill

Humidex

Index de qualité de l'air

## Informations Météo

Vent

Température

Pression atmosphérique

Humidité relative

## Qualité de l'eau

Sonde multiparamètres  
WiMo

Déport par bus RS485

## Poussières fines

PM1 / PM2.5 / PM10

## Gaz & Odeurs

Capteurs interchangeables  
sur site

Détection automatique

Compensation intégrée  
en température

## Alimentation

Autonome solaire  
(PV & batterie)

Secteur secouru  
(230VAC et batterie)

## Accessoires d'installation

Supports de fixation (coffret  
et PV) pour installation sur :  
Poteau, Clôture, Paroi

**ostara**  
bynke



# STATION ostara

**SUPPORT  
POTEAU OU MURAL**

**ALIMENTATION AUTONOME  
SOLAIRE**  
ou 230VAC

**CONFIGURATION  
SANS FIL**  
interface intuitive et simple à  
utiliser

**INTERFACE MODBUS  
POUR SONDE WiMo**

**RECONNAISSANCE  
AUTOMATIQUE  
DES CAPTEURS**

**COFFRET ROBUSTE  
IP66**

**TRANSMISSION FTP/SFTP  
2G/3G/4G**

**WIFI  
POINT-À-POINT**

**TEMPÉRATURE,  
HUMIDITÉ,  
ET PRESSION**  
intégrés dans le coffret

**INTERFACE POUR  
ANÉMOMÈTRE  
À ULTRASONS**

**GAMME DE CAPTEURS GAZ  
INTELLIGENTS & PLUG'N PLAY**  
**COMPENSATION EN TEMPÉRATURE**  
facilement installables  
sur n'importe quel emplacement !

## INTERFACE WEB EMBARQUÉE





# SPÉCIFICATIONS

CARACTÉR. PHYSIQUES	CARACTÉR. MÉCANIQUES	TRANSMISSION	TEMPÉRATURE
<b>Dimensions</b> Larg. x Prof. x Haut. <b>300 x 210 x 485 mm</b> Etanchéité <b>IP66</b> Résistance aux impacts <b>IK10</b> Poids <b>5 kg (sans batterie)</b>	Polyester renforcé de fibre de verre  Isolation Classe II  Tenue à la corrosion  Fixation murale ou sur poteau	<b>Communication</b> <b>2G / 3G / 4G LTE</b> <b>FTP / SMTP</b>  <b>Accès local</b> <b>WiFi</b> Interface web intégrée pour le paramétrage et la visualisation des mesures	Température de fonctionnement <b>-20°C / +55°C</b>  Température de stockage <b>0°C / +40°C</b>
			ALIMENTATION
			Solution autonome : <b>PV + support + batterie plomb</b> Solution alimentation externe : <b>230VAC</b>

## GAMME DE CAPTEURS

PARAMÈTRES INTÉGRÉS	GAMME	EXACTITUDE	RÉSOLUTION
<b>Température</b>	-20 à +55°C	±0.1°C	0.01°C
<b>Humidité relative</b>	0 - 100% RH	±1.5 %RH	0.01 %RH
<b>Pression atmosphérique</b>	300 / 1100 mbar	0.1 mbar @25°C	0.1 mbar
<b>Capteur Poussières</b>	PM1 / PM2.5 / PM10 0 -1000 µg/m3	<5%	0.001 µg/m3
<b>GNSS</b>	NC	NC	NC

CAPTEURS EXTERNES	GAMME	EXACTITUDE	RÉSOLUTION
<b>Anémomètre Ultrason</b>	0.12 - 40 m/s 0-359 °	0.12 m/s ±1 °	0.1 m/s 1 °
<b>WiMo</b> Sonde Multiparamètres	Sonde de mesure de paramètres physico-chimiques de l'eau (température, pression, conductivité, turbidité, pH...). Déport par câble RS485 Modbus.		

GAZ(*)	GAMME STANDARD	COMPENSATION	DURÉE ESTIMÉE
<b>Monoxyde de Carbone</b>	10 ppm (0.001 ppm)	11 mg/m <sup>3</sup>	Température 3 ans
<b>Hydrogène Sulfuré</b>	50 ppm (0.1 ppm)	69 mg/m <sup>3</sup>	Température 3 ans
<b>Ammoniac</b>	100 ppm (0.1 ppm)	69 mg/m <sup>3</sup>	Température 2 ans
<b>Dioxyde d'Azote</b>	5 ppm (0.01 ppm)	9 mg/m <sup>3</sup>	Température 3 ans
<b>Oxygène</b>	25 % (0.01 %)		Température 2 ans
<b>Ozone</b>	5 ppm (0.001 ppm)	9 mg/m <sup>3</sup>	Température 3 ans
<b>Dioxyde de Soufre</b>	50 ppm (0.1 ppm)	130 mg/m <sup>3</sup>	Température 3 ans
<b>Composés Organo-Volatiles</b>	10 ppm (0.01 ppm)		Température 3 ans
<b>Odeurs</b>	10 ppm (0.1 ppm)		Température 3 ans

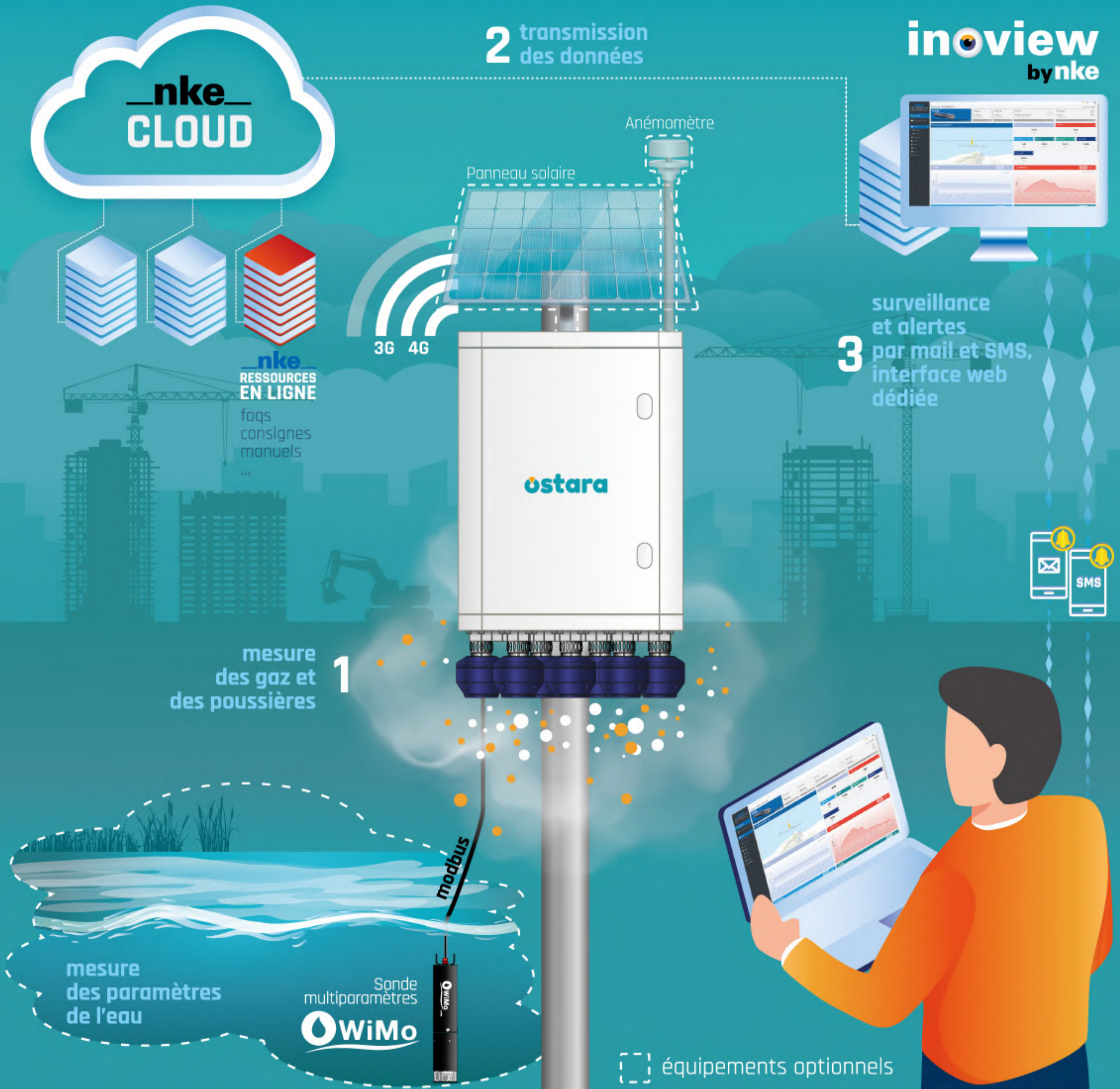
\*Autres gaz sur demande (CH<sub>4</sub>S, HCHO, HCN, H<sub>2</sub>, PH<sub>3</sub>, Br<sub>2</sub>, ClO<sub>2</sub>, Cl<sub>2</sub>, F<sub>2</sub>, HCl, HF)

PARAMÈTRES CALCULÉS	SIGNIFICATION	GAMME
<b>Point de Rosée</b>	Condensation sur les surfaces dont la température est inférieure au point de rosée	0 < Tr < 50 °C
<b>Point de Gelée</b>	Formation de cristaux de glace sur les surfaces dont la température est inférieure au point de gelée	T < 0°C
<b>WindChill</b>	Indice de refroidissement éolien du corps humain	T air < 10°C, Vent > 1m/s
<b>Humidex</b>	Indice de sensation de chaleur sur le corps humain	
<b>Indice ATMO</b>	Indice de qualité d'air basé sur le paramètre le moins favorable	O3, SO2, NO2, PM10, PM2.5



# ostara

## SOLUTION ÉVOLUTIVE



**SERVICE COMMERCIAL**

+33 (0)2 97 36 41 31  
info.instrumentation@nke.fr

